

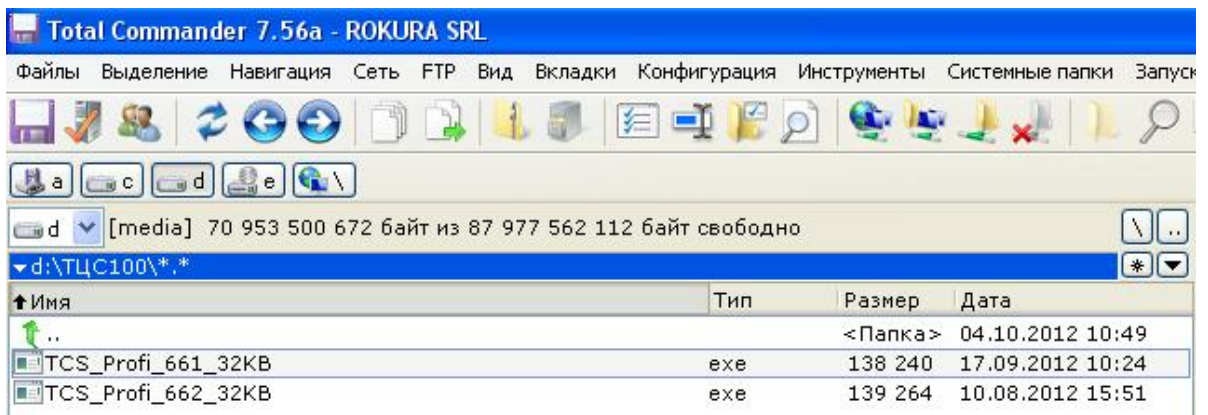
Обновление прошивки ЦП ТЦС100

Обновление прошивки микроконтроллера центрального процессора МЦП программой «TCS_Profi_XXZ» проводится через разъём DB-9F (RS232) лицевой панели ТЦС.

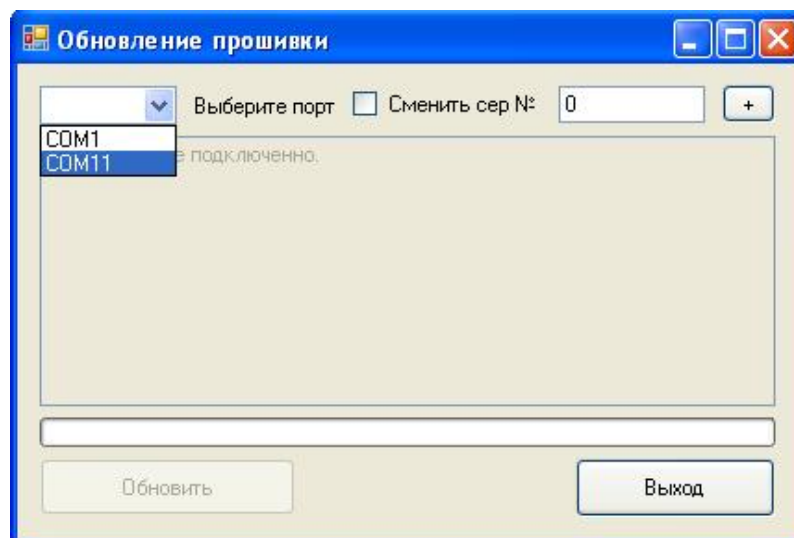
Примечание: программа «TCS_Profi_XX1» для обновления версии ПО центрального микроконтроллера МЦП, где XX - номер версии программы.

Процесс обновление прошивки ЦП ТЦС:

1. Отключить ТЦС от сети (обесточить БП).
2. Подключить ПК к ТЦС через СОМ-разъём .
3. На ПК открыть папку с обновлением версии ПО для ЦП ТЦС и выбрать соответствующий файл (с расширением «.exe»).

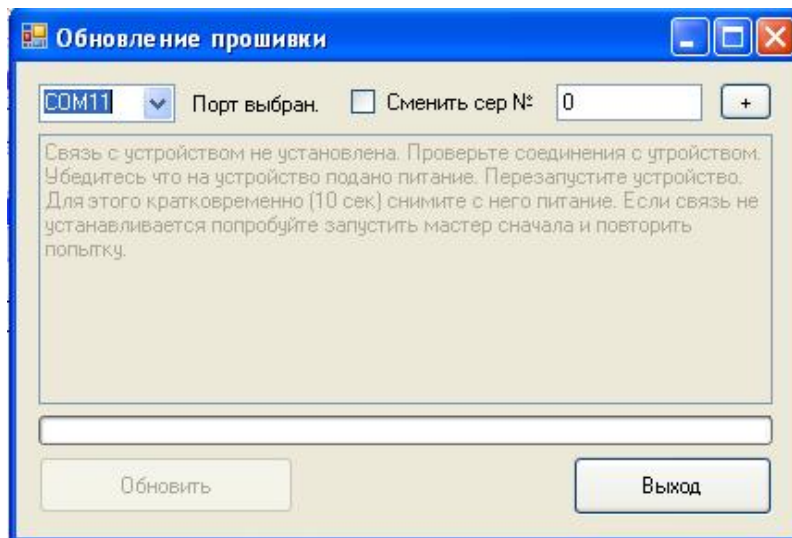


4. В появившемся диалоговом окне выбрать соответствующий порт.



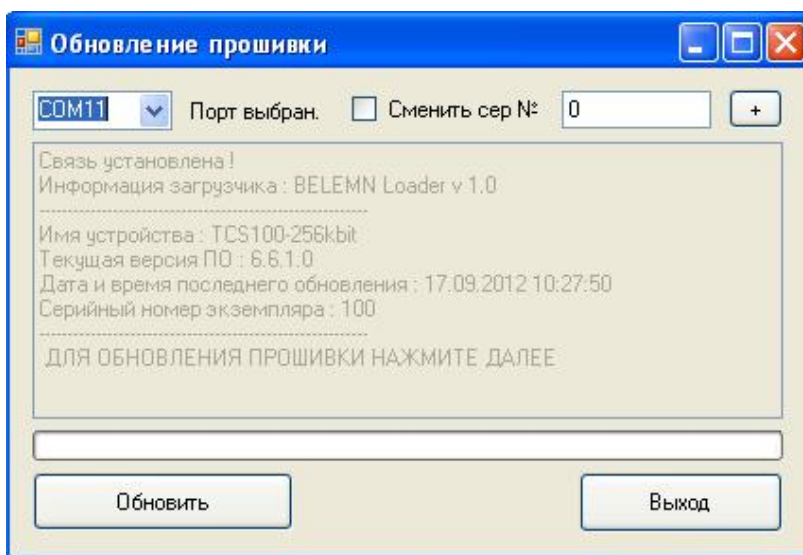
5. Подать питания на ТЦС.

6. Если связь ПК с ТЦС не установится, то появится следующее сообщение.

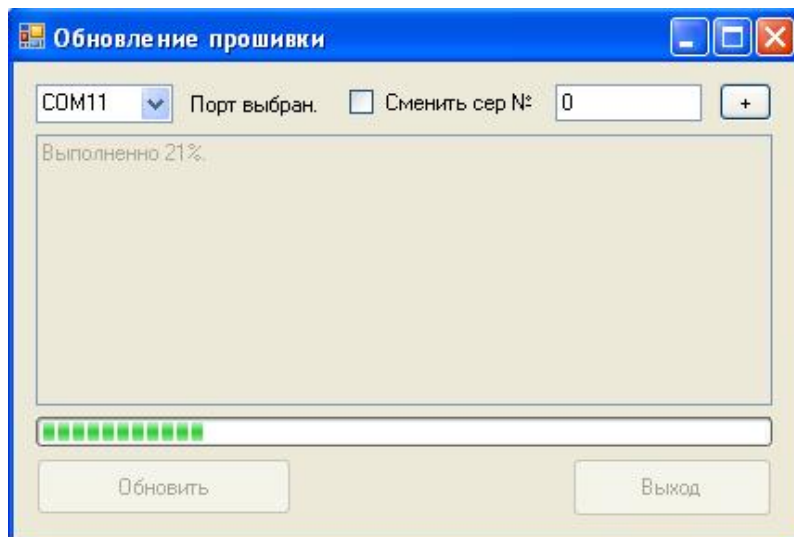


Необходимо проверить исправность кабеля соединяющий ПК и ТЦС, исправность переходника USB/COM (если он используется) и/или перезапустить ТЦС (выкл./вкл. питание ТЦС).

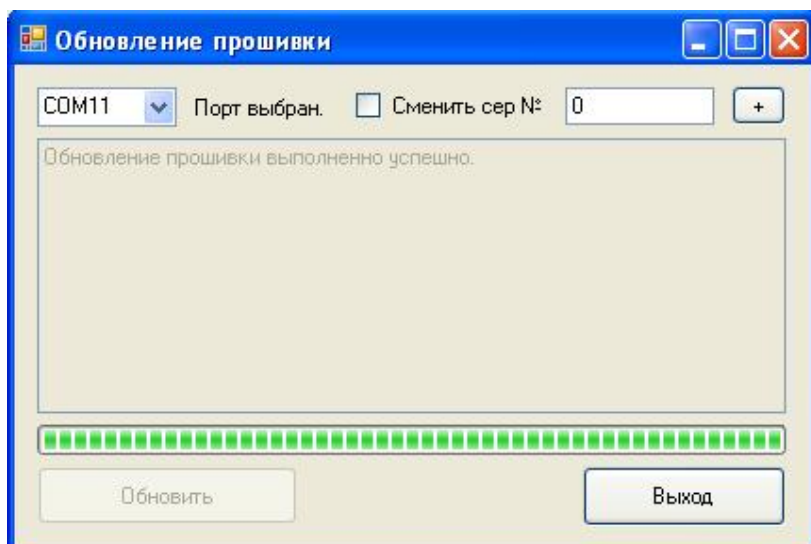
7. При успешной связи ПК с ТЦС появится следующее сообщение, нажать активную кнопку «Обновить».



8. В диалоговом окне отображается процесс записи новой версии программы с указанием процента выполненной работы.



9. По окончании процесса обновления прошивки ЦП в диалоговом окне появится соответствующее сообщение и активизируется кнопка «Выход».



10. Нажать кнопку «Выход». Обновление ПО для ТЦС100 закончено. Перезапустить ТЦС, проверить его работу.

Примечание: 1. Для ТЦС100 с журналом событий на 100 сообщений данное обновление прошивки не предназначено. Для увеличения объёма ЖС необходимо провести модернизацию ТЦС.

2. При некорректной записи сообщений в ЖС о времени выключения ТЦС необходимо провести доработку ТЦС.

3. Все модернизации и доработки ТЦС или его модулей проводится на предприятии-изготовителе.